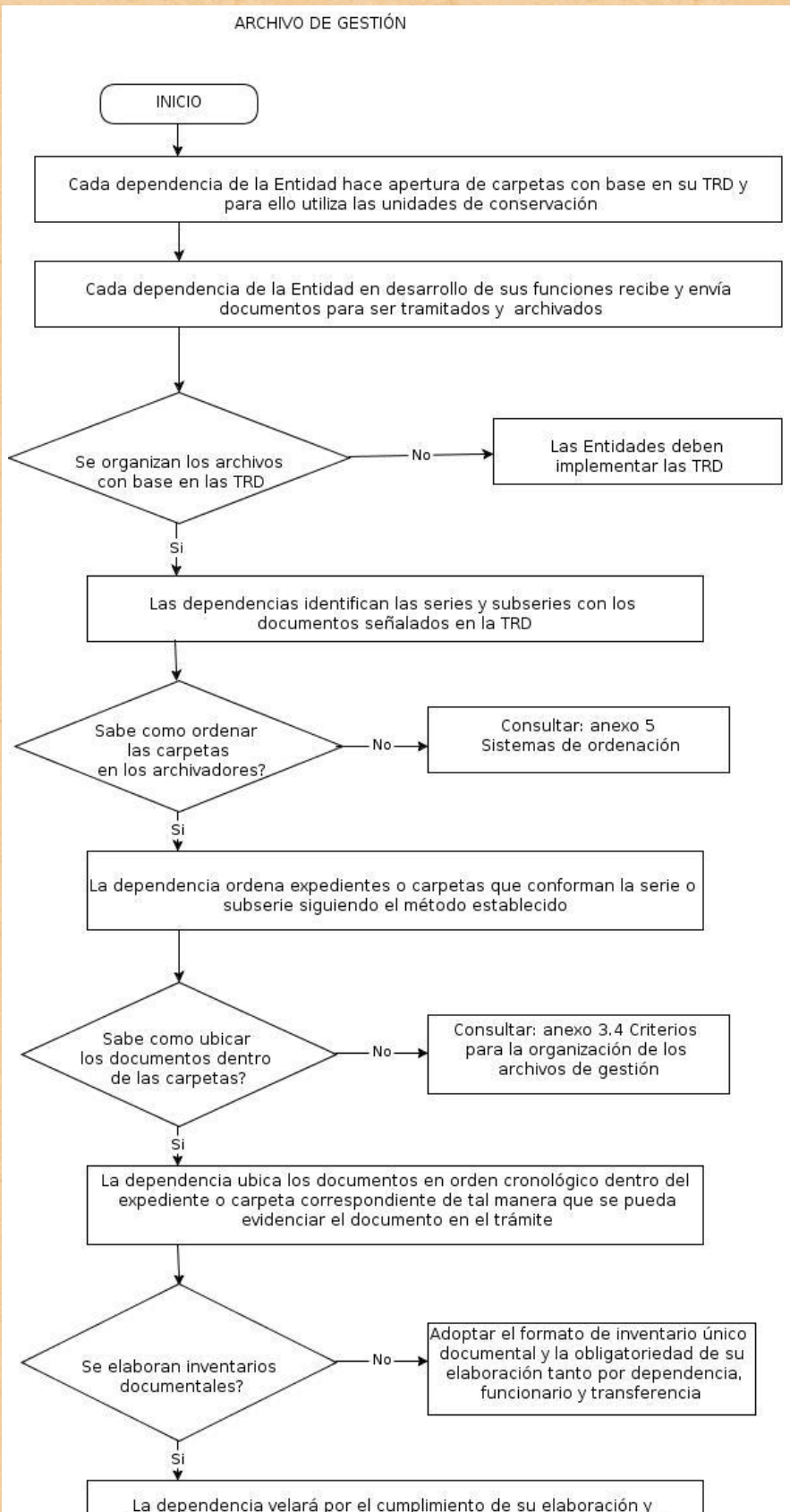


ARCHIVO DE GESTIÓN



Páginas

About

FLUJOS DOCUMENTALES

- ARCHIVO CENTRAL
- ARCHIVO DE GESTIÓN
- ARCHIVO HISTÓRICO
- CONSERVACIÓN DE DOCUMENTOS
- DISPOSICIÓN FINAL DE LOS DOCUMENTOS
- DISTRIBUCIÓN DE DOCUMENTOS ENVIADOS
- DISTRIBUCIÓN DE DOCUMENTOS INTERNOS
- DISTRIBUCIÓN DE DOCUMENTOS RECIBIDOS
- RECEPCIÓN DE DOCUMENTOS EXTERNOS
- RECEPCIÓN DE DOCUMENTOS INTERNOS
- TRÁMITE DE DOCUMENTOS

FORMATOS DE EXTENSIONES

- EXTENSIÓN JPEG
- EXTENSIÓN PDF
- EXTENSIÓN TIFF

PRESENTACIÓN EN PÚBLICO

Categorías

Uncategorized (19)

Archivos

octubre 2011

septiembre 2011

agosto 2011

actualización, en cada caso: dependencia, funcionario, transferencia

Se aplica lo establecido en la TRD sobre retención y disposición final?

No → Se revisa la TRD y se da cumplimiento a lo señalado, además se aplican directrices

Si

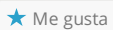
La dependencia aplica el procedimiento establecido en la TRD. En primera instancia conservará las series documentales hasta que se cumpla la fecha establecida, en segundo lugar realizará la eliminación de las series correspondientes (ver anexo 13.2) o preparará la transferencia primaria teniendo en cuenta los criterios para su elaboración (anexo 7.1)

La dependencia remite la transferencia primaria al archivo central de acuerdo con el formato único de inventario documental, en la fecha establecida en el cronograma de transferencias. Ver 5.2 Organización de documentos: Archivo Central

FIN

Anuncios

Share this:



Sé el primero en decir que te gusta.

Responder

Introduce aquí tu comentario...