



#CeroPapel



#CeroPapel



#CeroPapel



#CeroPapel



- Nuestro aporte es fundamental

- Al usar  papel, contribuimos  con la vida.





OBJETIVO:



#CeroPapel

- Fomentar una **Cultura Organizacional** que use racionalmente los recursos;
 - ✓ **Cambiar los malos hábitos** en el consumo de papel, como un primer paso.
 - ✓ Promover activamente el **cambio de cultura** y ajustar los procesos y procedimientos que se requieran.
- Alcanzar **reducciones significativas y ordenadas** del uso de papel mediante la sustitución de los documentos físicos por soportes y medios electrónicos y **con los recursos que actualmente dispone la Secretaría;**
- **Aprovechar** con eficacia las **herramientas existentes** tales como el correo electrónico, la red interna, el sitio web interno, repositorios de documentos entre otros, que constituyen alternativas a la utilización del papel.

IMPLEMENTACIÓN DEL MODELO CERO PAPEL:



#CeroPapel

- **Diseño de un programa de Gestión Documental** que incorpore la gestión electrónica de documentos:
 - ✓ **Promoción de Buenas Prácticas** para reducir el consumo de papel;
 - ✓ **Formulación de indicadores** para controlar los **avances** e identificar donde se pueden llevar a cabo **mejoras**;
 - ✓ **Capital Humano.- Identificar** e involucrar a las personas **líderes** dentro del grupo de trabajo. **Compromiso!**;
 - ✓ **Estrategia de Comunicación.-** Difundir la iniciativa por múltiples canales y promover el **cambio de cultura y hábitos**.





#CeroPapel



¿Sabías
qué...?



Enviando **4,000** correos electrónicos se evita:



El consumo de **8** paquetes de **500** hojas cada uno



Mas **4** paquetes de **1,000** sobres; lo que equivale



A la **Conservación** de **1** **Árbol**





#CeroPapel



1 Tonelada de papel nuevo, requiere de 17 arboles (2,385 kilos de madera); de 150,000 a 200,000 litros de agua; 7,000 kilowatios, 42 kilos de contaminantes atmosféricos, 18 kilos de contaminantes de agua y 88 kilos de desechos solidos.



Para 1 Tonelada de papel reciclado, no se requiere cortar de ningún árbol y se requiere solamente de 62 litros de agua, 2,850 kilowatios y 4 kilos de contaminantes atmosféricos. NO HAY DONDE PERDERSE!

soySOPOT 

¿Sabías qué...?

Para fabricar una tonelada de papel se emplean 7.000 kilowattios hora (kWh)



#CeroPapel

soy **sopot**



#CeroPapel 

¿Sabías qué...?

Para fabricar una tonelada de papel se emplean de 150 mil a 200 mil litros de agua



#CeroPapel



soy **sopot**



#CeroPapel 

EL PLANETA ES DE TODOS, PERO LA DECISIÓN DE CUIDARLO ES TUYA



#CeroPapel

Menos servilletas, Más árboles, Más planeta



**STARBUCKS
SHARED PLANET**
Tú y Starbucks. Más que café,
pasión por mejorar el mundo. ®



Elaborado con
Material Reciclado



#CeroPapel

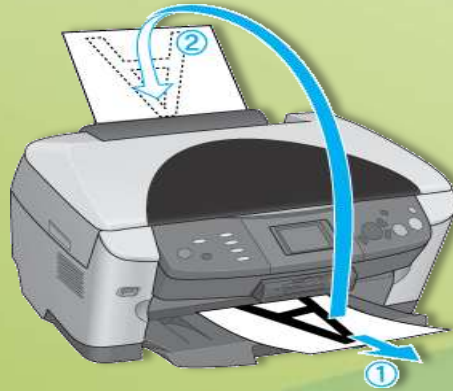


BUENAS PRÁCTICAS

soy **sopod** 



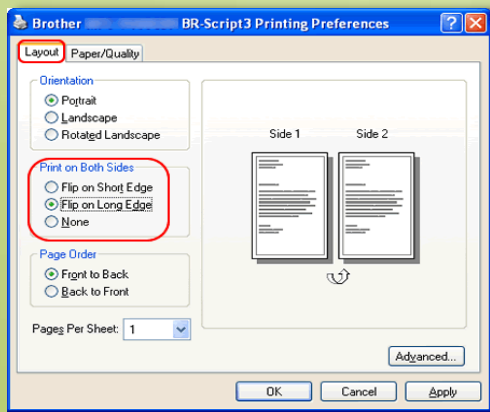
#CeroPapel



- Fotocopiar e imprimir a doble cara

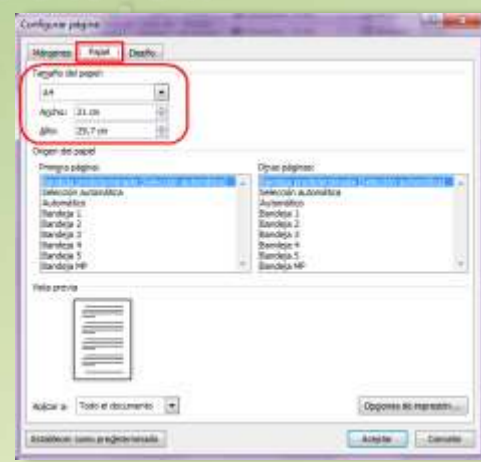
- Elegir el tamaño y fuente pequeños





- Reducir el tamaño de los documentos al imprimir o fotocopiar

- Configuración correcta de las paginas





#CeroPapel



- Lectura y corrección en pantalla



- Revisar y ajustar los formatos





#CeroPapel



- Evitar copias e impresiones innecesarias

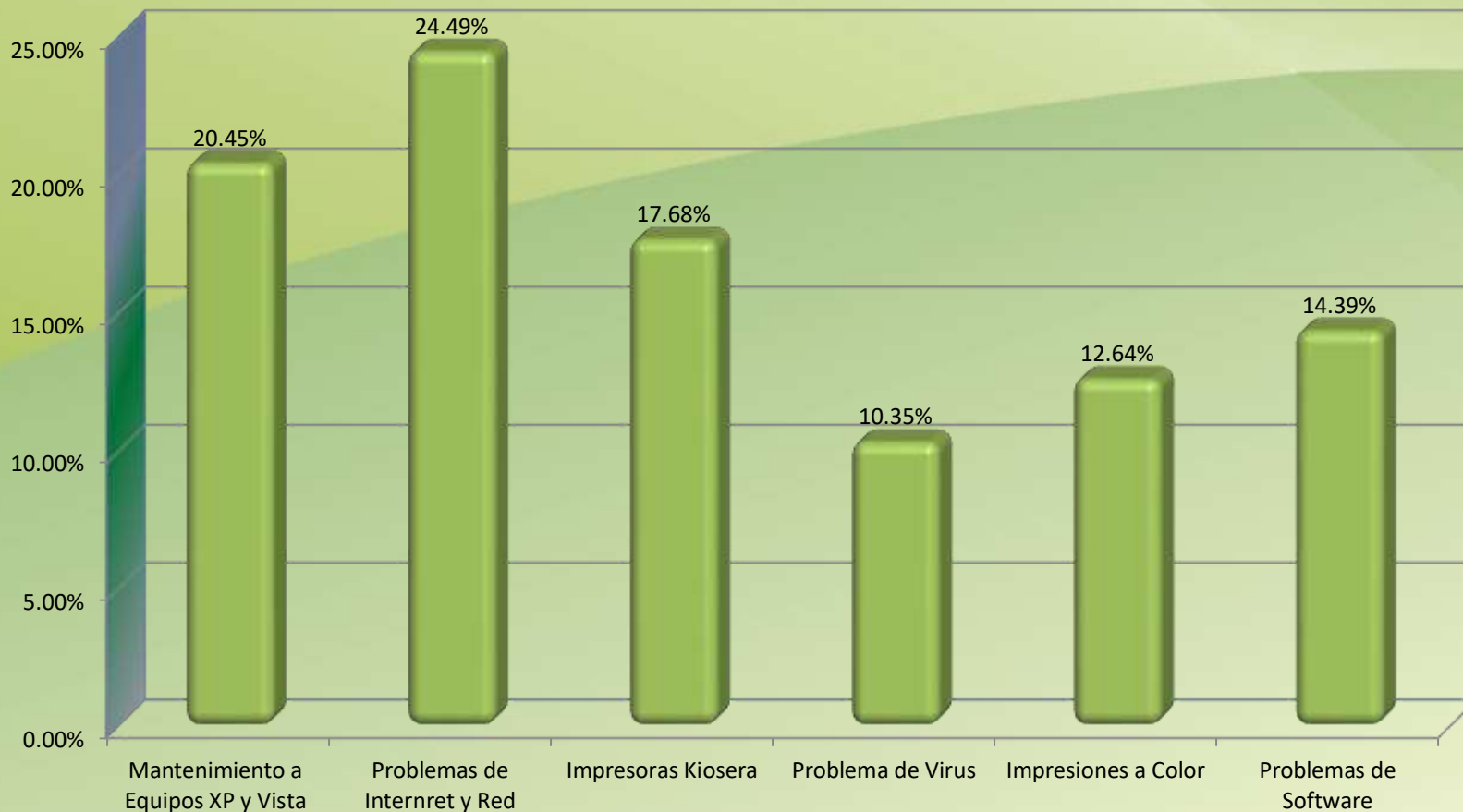


- Conocer el uso de impresoras y fotocopiadoras

PRÁCTICAS OPERACIONALES Y ADMINISTRATIVAS



SERVICIOS SOPORTE TÉCNICO



396 EN EL PRIMER SEMESTRE DE 2015



#CeroPapel



#CeroPapel

- Reutilizar el papel usado por una cara



bol nus csls

- Guardar archivos no impresos en el computador



combnrgol



- Reciclar

¿Sabías qué...?



El papel se puede reciclar hasta siete veces



¡Súmate!

#CeroPapel

soy **sopot**



#CeroPapel



- Aprovechamiento de las herramientas de colaboración



- Promover la implementación de herramientas de tecnología;



- Uso del correo electrónico





#CeroPapel



OFICINAS DE CALIDAD

PROGRAMA #CERO PAPEL:

- SE LLEVAN ASIGNADAS **25 CUENTAS DE CORREO INSTITUCIONAL** PARA ADMINISTRADORES DE LAS EJECUTORAS PARA DAR CUMPLIMIENTO A ÉSTE PROGRAMA.

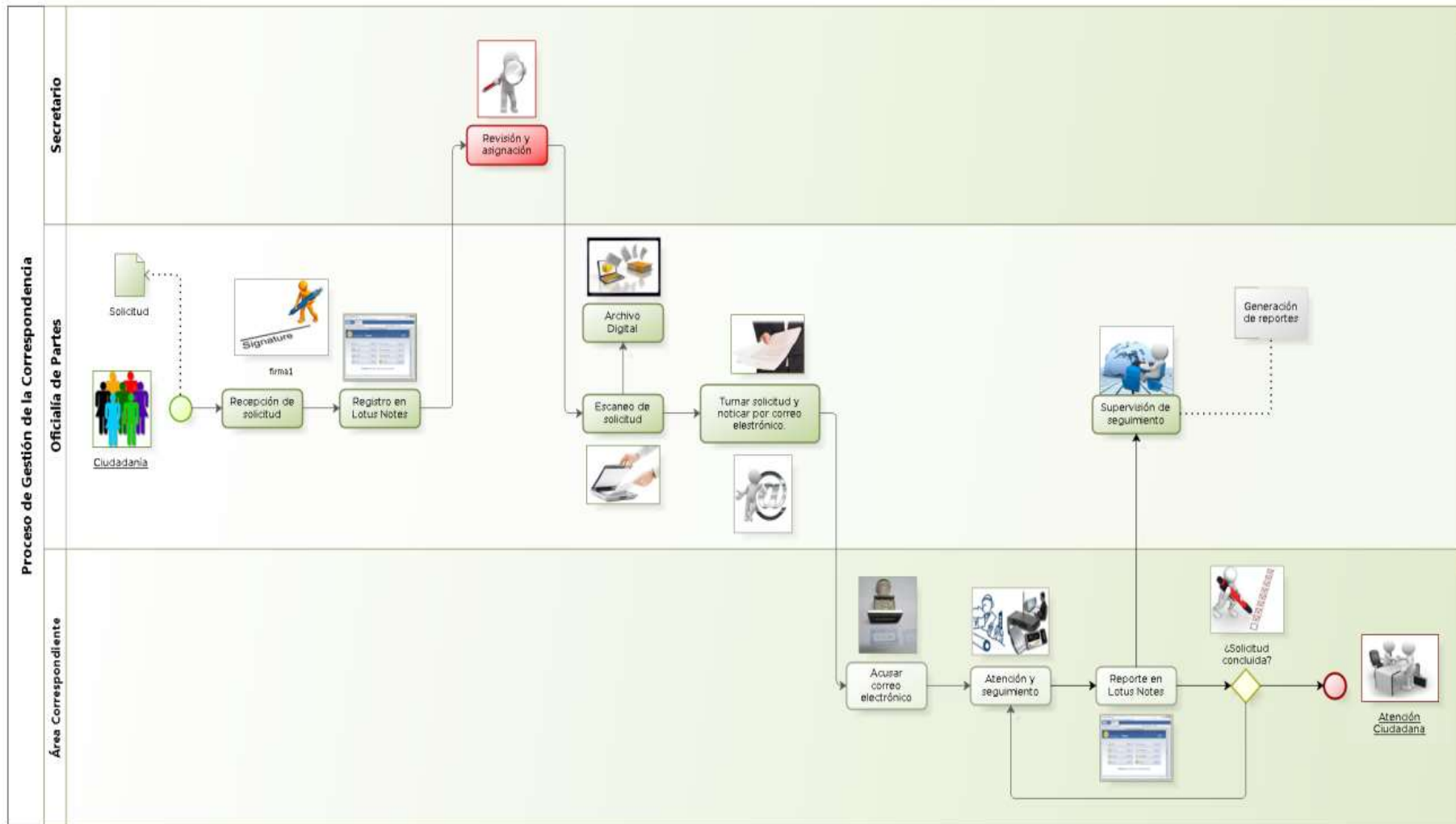
EJEMPLO PROGRAMA #CERO PAPEL:

- MINIMIZAR EL USO DEL PAPEL EN EL PROCESO DE ATENCIÓN A PETICIONES TURNADAS POR EL DESPACHO A TRAVÉS DE OFICIALÍA DE PARTES.
 - **ELIMINACIÓN DEL SELLO DE ACUSE** EN LOS TURNOS GIRADOS POR OFICIALÍA DE PARTES.

PROCESO DE OFICIALÍA DE PARTES DEL DESPACHO



#CeroPapel





#CeroPapel



#CeroPapel

#CeroPapel